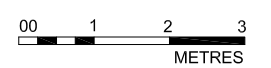


CANONGE ALMERA
EDIFICI DE 10 HABITATGES
I APARCAMENTS
 C/ Canonge Almera 35B i 37
 BARCELONA

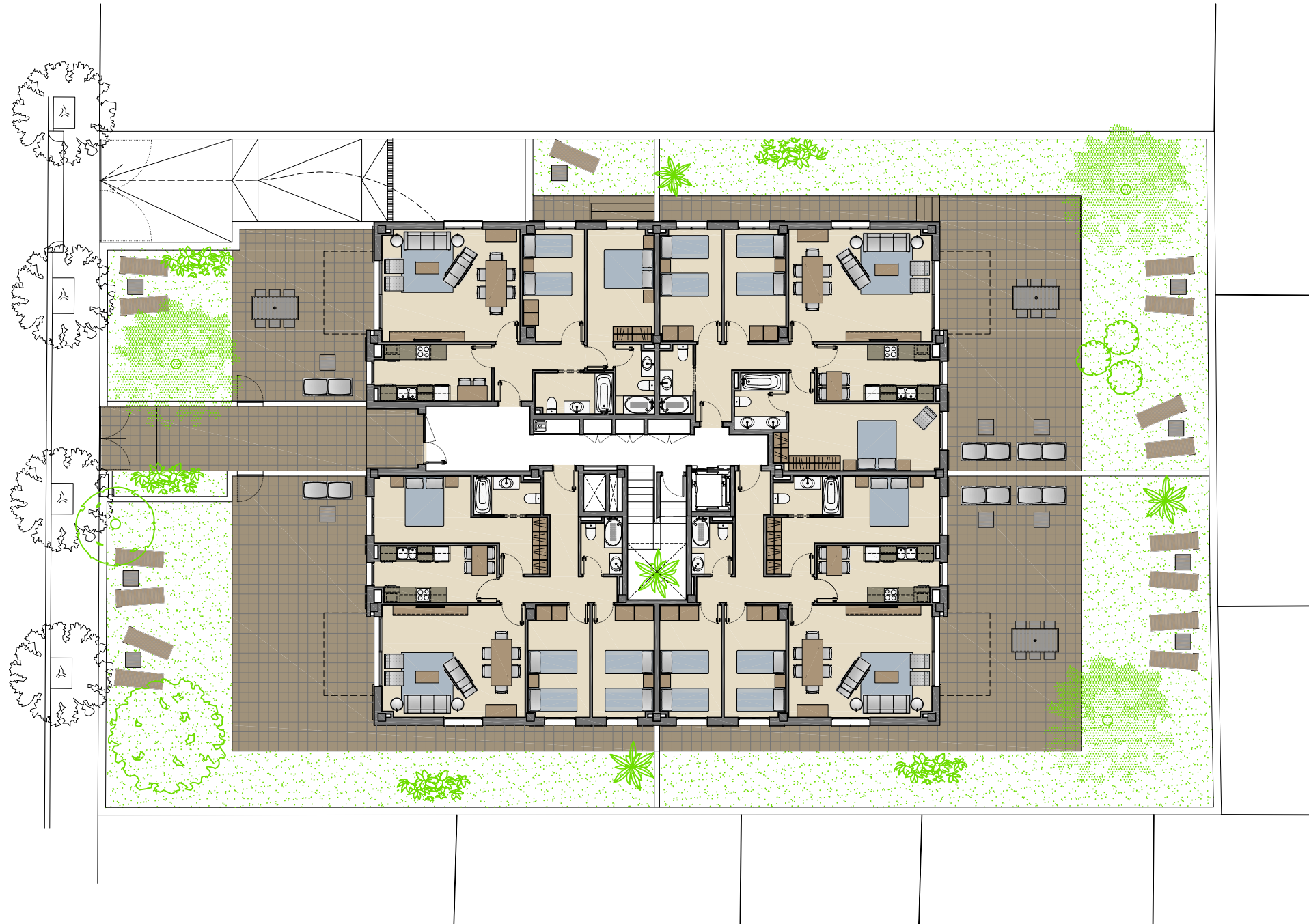


NOTA:
 LES SUPERFÍCIES, MESURES, CONFIGURACIÓ, LLINEDES I ALTRES SON ELS PREVISTOS, SUBJECTES A POSSIBLES MODIFICACIONS PER EXIGÈNCIES TÈCNiques, JURÍDIQUES O COMERCIALS.

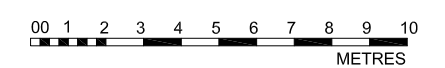
CALAM PROJECTES IMMOBILIARIS S.L.
 ALFONS XII no. 14 - 18
 TEL.: 93 218 - 75 - 95
 08006 BARCELONA

MARÇ 2015
 REF. 14-0416

PL APARCAMENT



CANONGE ALMERA
EDIFICI DE 10 HABITATGES
I APARCAMENTS
 C/ Canonge Almera 35B i 37
 BARCELONA

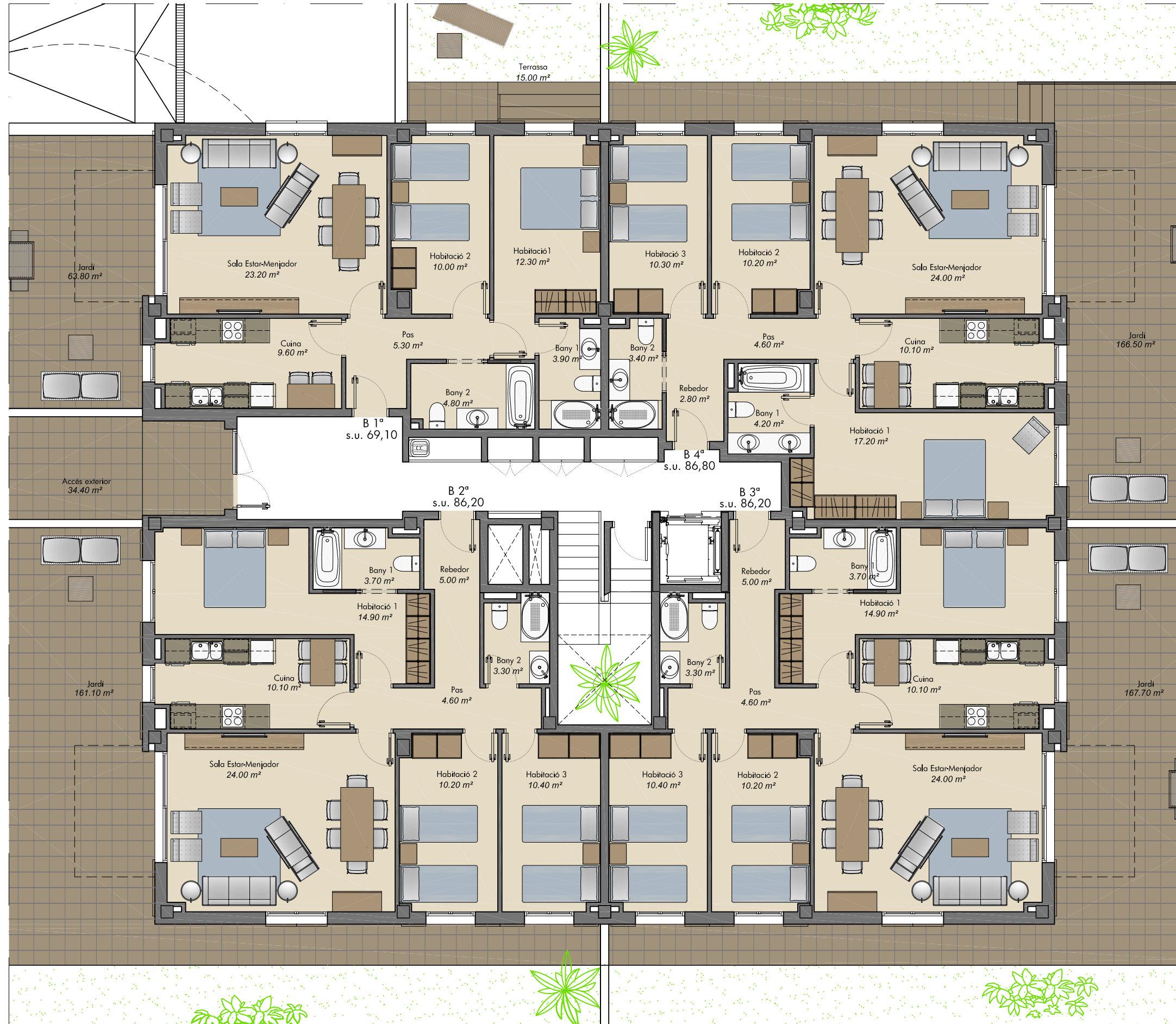


NOTA:
 LES SUPERFÍCIES, MESURES, CONFIGURACIÓ, LLINDES
 I ALTRES SON ELS PREVISTOS, SUBJECTES A POSSIBLES
 MODIFICACIONS PER EXIGÈNCIES TÈCNiques,
 JURÍDIQUES O COMERCIALS.

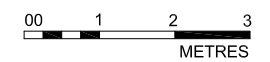
CALAM PROJECTES IMMOBILIARIS S.L.
 ALFONS XII no. 14 - 18
 TEL.: 93 218 - 75 - 95
 08006 BARCELONA

MARÇ 2015
 REF. 14-0416

PL BAIXA



CANONGE ALMERA
EDIFICI DE 10 HABITATGES
I APARCAMENTS
 C/ Canonge Almera 35B i 37
 BARCELONA

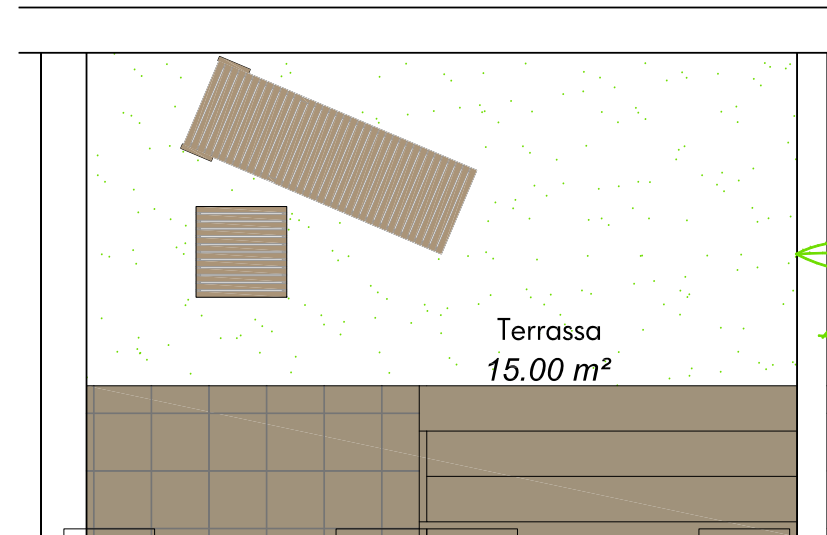
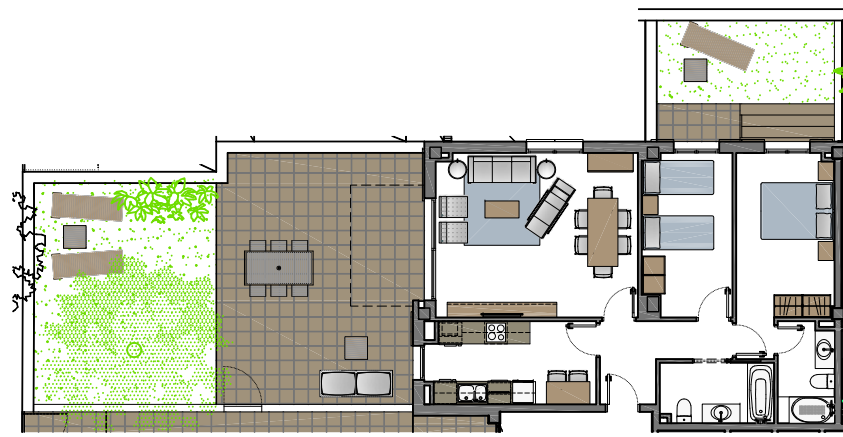


NOTA:
 LES SUPERFÍCIES, MESURES, CONFIGURACIÓ, LLUNDES I ALTRES SON ELS PREVISTOS, SUBJECTES A POSSIBLES MODIFICACIONS PER EXIGÈNCIES TÈCNiques, JURÍDIQUES O COMERCIALS.

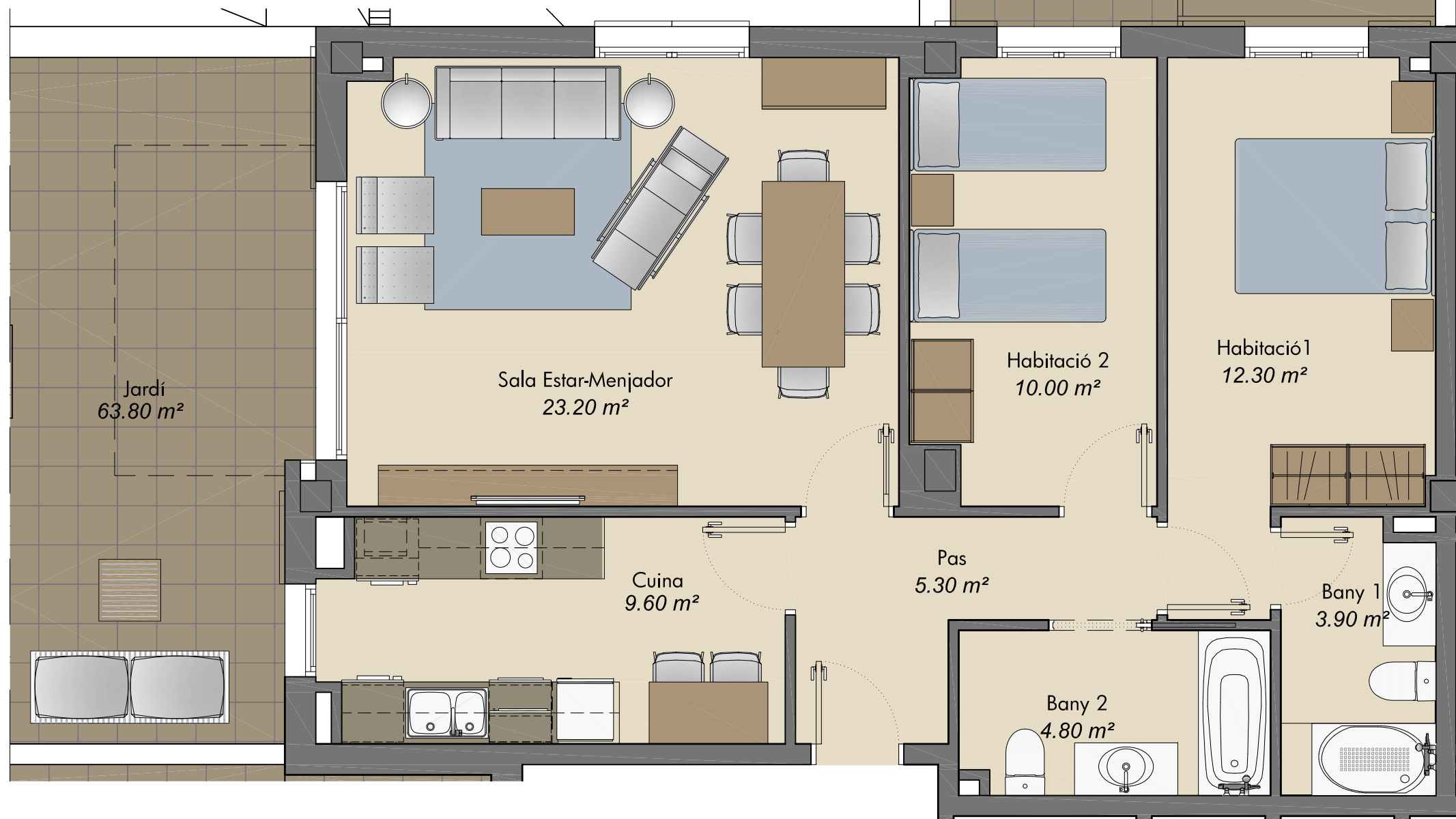
CALAM PROJECTES IMMOBILIARIS S.L.
 ALFONS XII no. 14 - 18
 TEL.: 93 218 - 75 - 95
 08006 BARCELONA

MARC 2015
 REF. 14-0416

PL BAIXA



Terrassa
15.00 m²



Jardi
63.80 m²

Sala Estar-Menjador
23.20 m²

Habitació 2
10.00 m²

Habitació 1
12.30 m²

Cuina
9.60 m²

Pas
5.30 m²

Bany 1
3.90 m²

Bany 2
4.80 m²



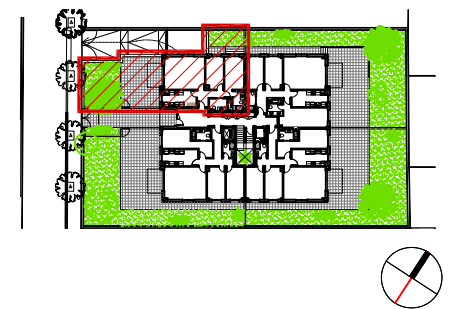
SUPERFÍCIE CONSTRUÏDA HABITATGE:
(Sense part proporcional d'elements comuns)
80.50 m²

SUPERFÍCIE HABITATGE: 69.10 m²

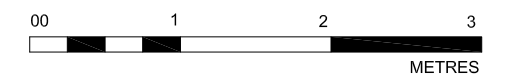
SUPERFÍCIE EXTERIOR

TERRASSA: 15.00 m²

JARDÍ: 63.80 m²



CANONGE ALMERA
EDIFICI DE 10 HABITATGES
I APARCAMENTS
C/ Canonge Almera 35B i 37
BARCELONA



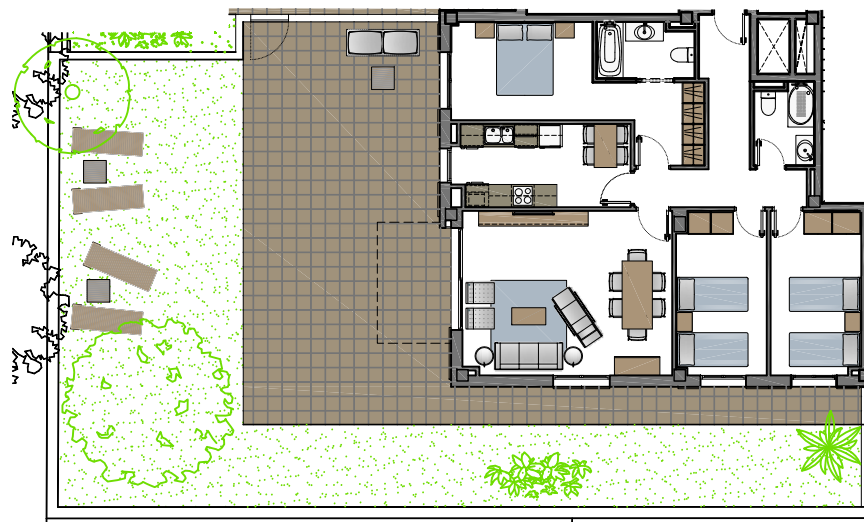
NOTA:

LES SUPERFÍCIES, MESURES, CONFIGURACIÓ, LLINDES I ALTRES SON ELS PREVISTOS, SUBJECTES A POSSIBLES MODIFICACIONS PER EXIGÈNCIES TÈCNiques, JURÍDIQUES O COMERCIALS.

CALAM PROJECTES IMMOBILIARIS S.L.
ALFONS XII no. 14 - 18
TEL.: 93 218 - 75 - 95
08006 BARCELONA

MARÇ 2015
REF. 14-0416

PL BAIXA
PORTA 1



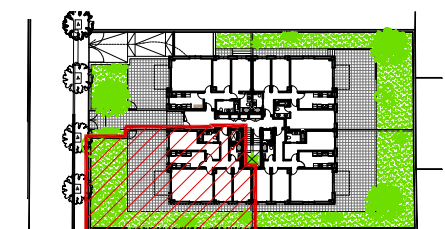
SUPERFÍCIE CONSTRUÏDA HABITATGE:
(Sense part proporcional d'elements comuns)
99.80 m²

SUPERFÍCIE HABITATGE: 86.20 m²

SUPERFÍCIE EXTERIOR

TERRASSA: -

JARDÍ: 161.10 m²



CANONGE ALMERA
EDIFICI DE 10 HABITATGES
I APARCAMENTS
C/ Canonge Almera 35B i 37
BARCELONA

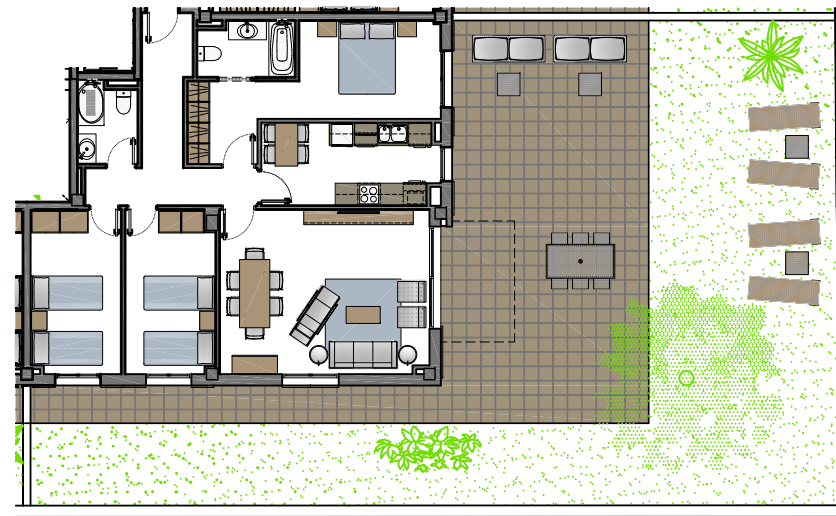


NOTA:
LES SUPERFÍCIES, MESURES, CONFIGURACIÓ, LLINDES
I ALTRES SON ELS PREVISTOS, SUBJECTES A POSSIBLES
MODIFICACIONS PER EXIGÈNCIES TÈCNiques,
JURÍDIQUES O COMERCIALS.

CALAM PROJECTES IMMOBILIARIS S.L.
ALFONS XII no. 14 - 18
TEL.: 93 218 - 75 - 95
08006 BARCELONA

MARÇ 2015
REF. 14-0416

PL BAIXA
PORTA 2



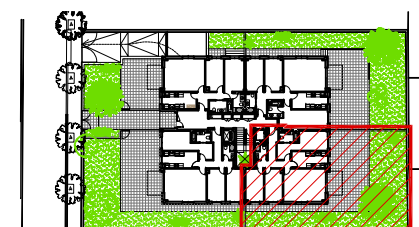
SUPERFÍCIE CONSTRUÏDA HABITATGE:
(Sense part proporcional d'elements comuns)
99.80 m²

SUPERFÍCIE HABITATGE: 86.20 m²

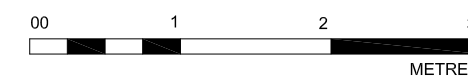
SUPERFÍCIE EXTERIOR

TERRASSA: -

JARDÍ: 167.70 m²



CANONGE ALMERA
EDIFICI DE 10 HABITATGES
I APARCAMENTS
C/ Canonge Almera 35B i 37
BARCELONA



NOTA:

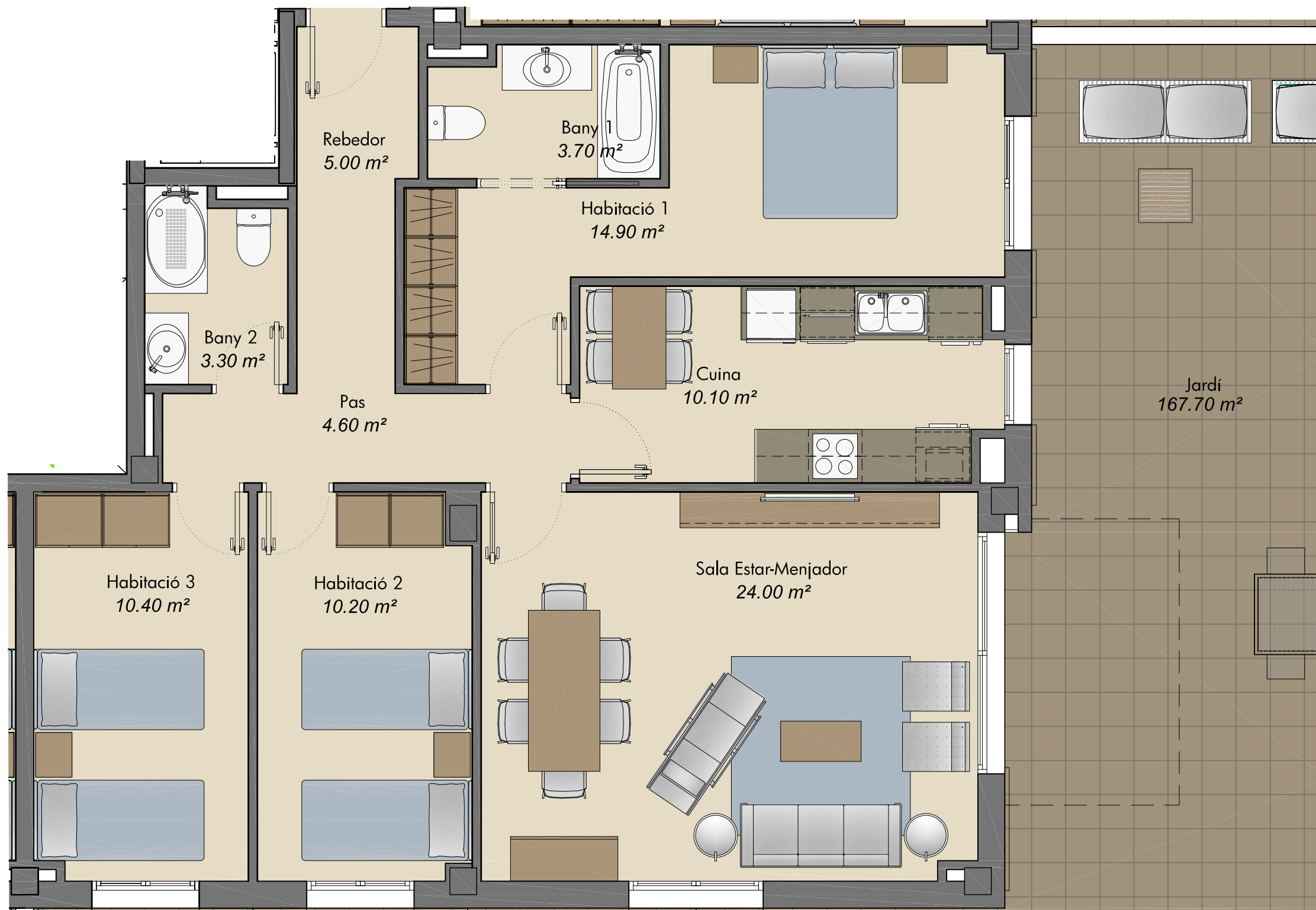
LES SUPERFÍCIES, MESURES, CONFIGURACIÓ, LLINDES
I ALTRES SON ELS PREVISTOS, SUBJECTES A POSSIBLES
MODIFICACIONS PER EXIGÈNCIES TÈCNiques,
JURÍDIQUES O COMERCIALS.

CALAM PROJECTES IMMOBILIARIS S.L.

ALFONS XII no. 14 - 18
TEL.: 93 218 - 75 - 95
08006 BARCELONA

MARÇ 2015
REF. 14-0416

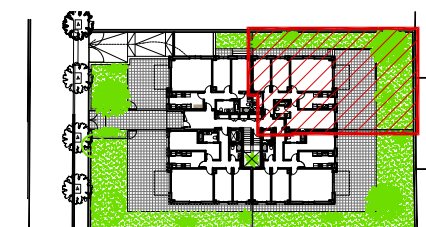
PL BAIXA
PORTA 3





SUPERFÍCIE CONSTRUÏDA HABITATGE:
(Sense part proporcional d'elements comuns)
100.10 m²

SUPERFÍCIE HABITATGE: 86.80 m²
SUPERFÍCIE EXTERIOR
TERRASSA: -
JARDÍ: 166.50 m²



CANONGE ALMERA
EDIFICI DE 10 HABITATGES
I APARCAMENTS
C/ Canonge Almera 35B i 37
BARCELONA

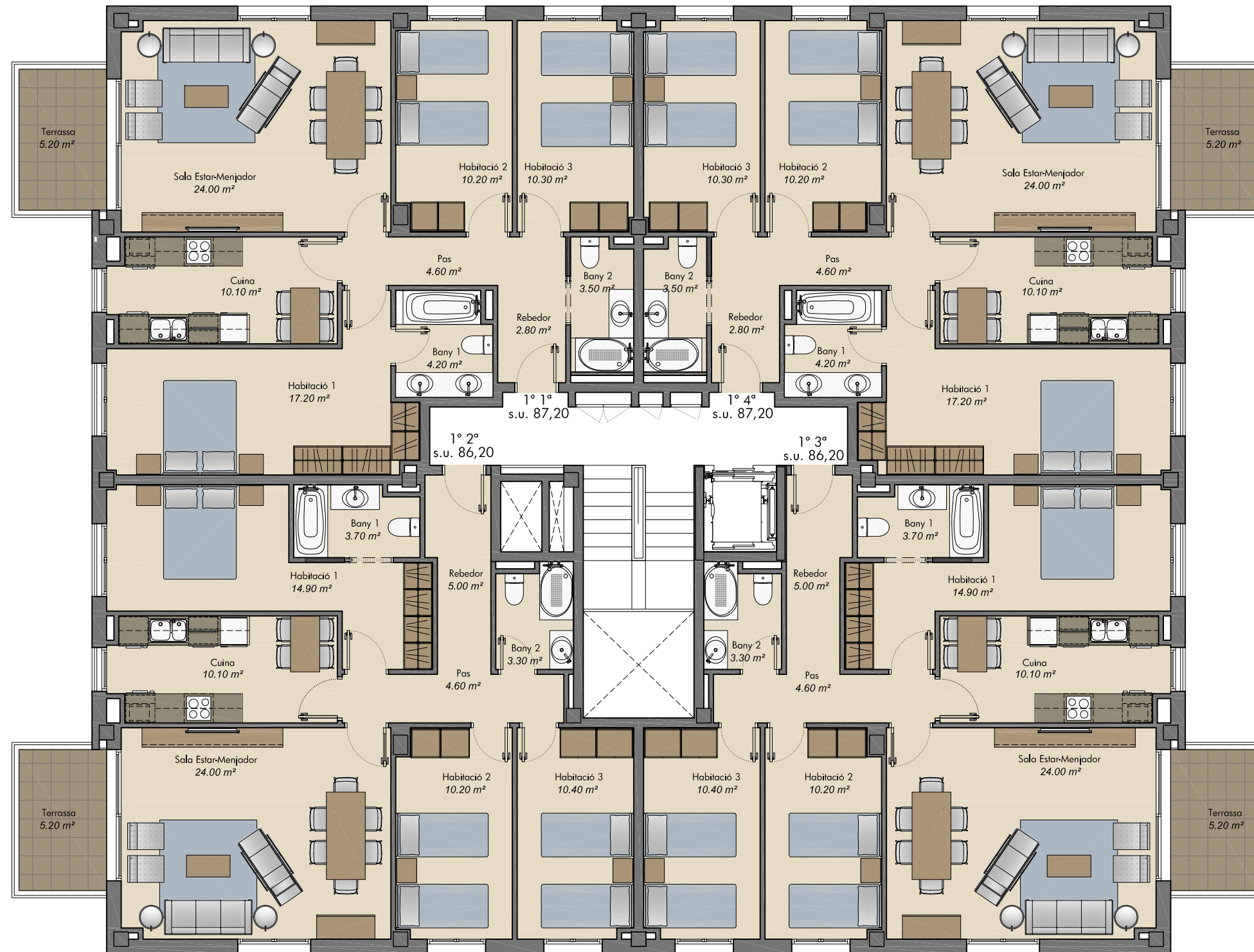


NOTA:
LES SUPERFÍCIES, MESURES, CONFIGURACIÓ, LLINDES
I ALTRES SON ELS PREVISTOS, SUBJECTES A POSSIBLES
MODIFICACIONS PER EXIGÈNCIES TÈCNiques,
JURÍDIQUES O COMERCIALS.

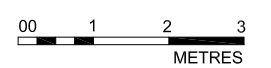
CALAM PROJECTES IMMOBILIARIS S.L.
ALFONS XII no. 14 - 18
TEL.: 93 218 - 75 - 95
08006 BARCELONA

MARÇ 2015
REF. 14-0416

PL BAIXA
PORTA 4



CANONGE ALMERA
EDIFICI DE 10 HABITATGES
I APARCAMENTS
 C/ Canonge Almera 35B i 37
 BARCELONA

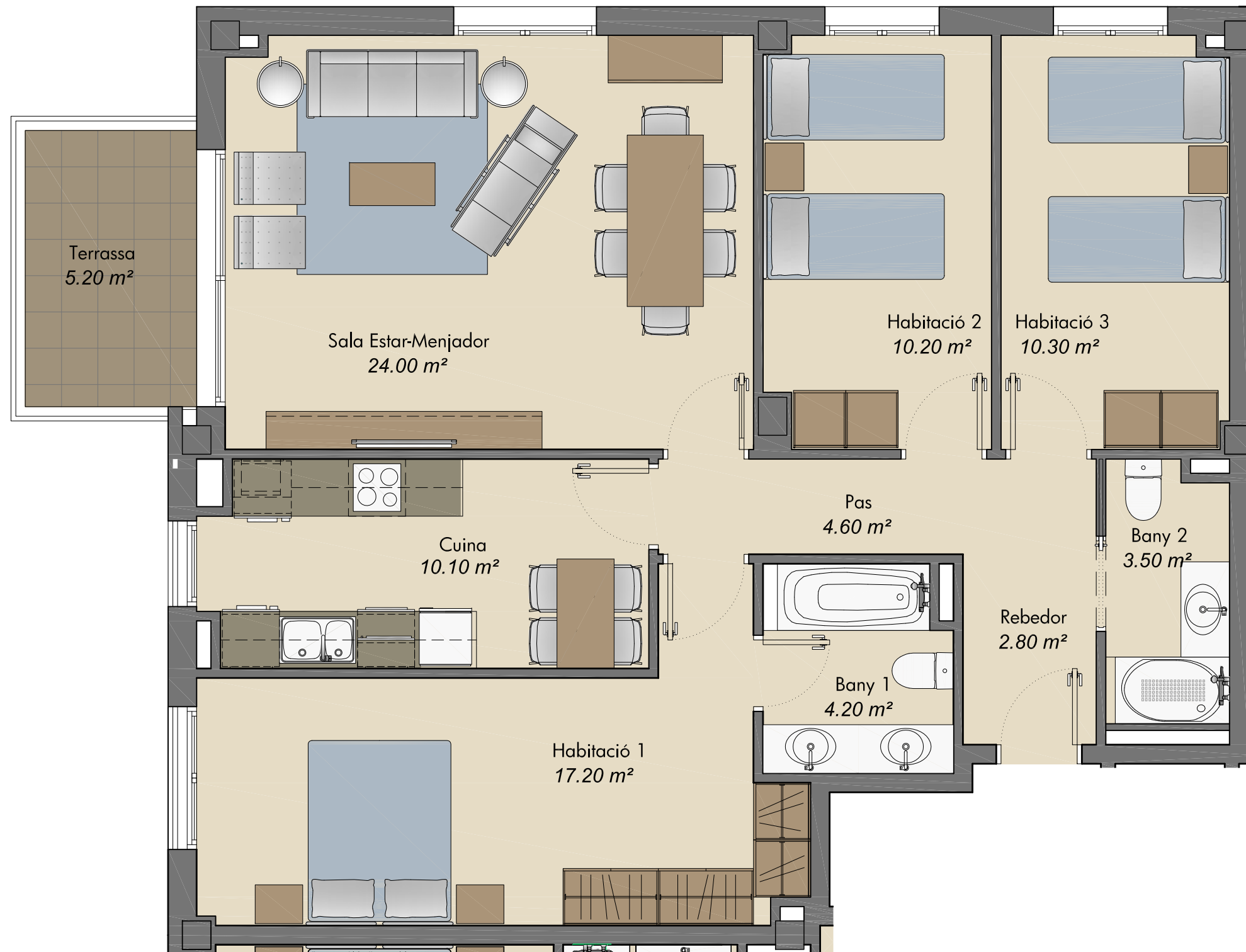


NOTA:
 LES SUPERFÍCIES, MESURES, CONFIGURACIÓ, LLINDES
 I ALTRES SON ELS PREVISTOS, SUBJECTES A POSSIBLES
 MODIFICACIONS PER EXIGÈNCIES TÈCNiques,
 JURÍDIQUES O COMERCIALS.

CALAM PROJECTES IMMOBILIARIS S.L.
 ALFONS XII no. 14 - 18
 TEL.: 93 218 - 75 - 95
 08006 BARCELONA

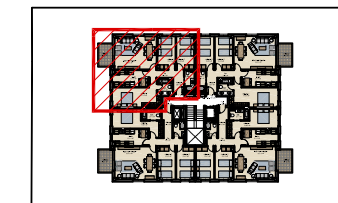
MARÇ 2015
 REF. 14-0416

PL PRIMERA

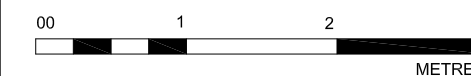


SUPERFÍCIE CONSTRUÏDA HABITATGE:
(Sense part proporcional d'elements comuns)
100.50 m²

SUPERFÍCIE HABITATGE: 87.20 m²
SUPERFÍCIE EXTERIOR
TERRASSA: 5.20 m²
JARDÍ: -



CANONGE ALMERA
EDIFICI DE 10 HABITATGES
I APARCAMENTS
C/ Canonge Almera 35B i 37
BARCELONA

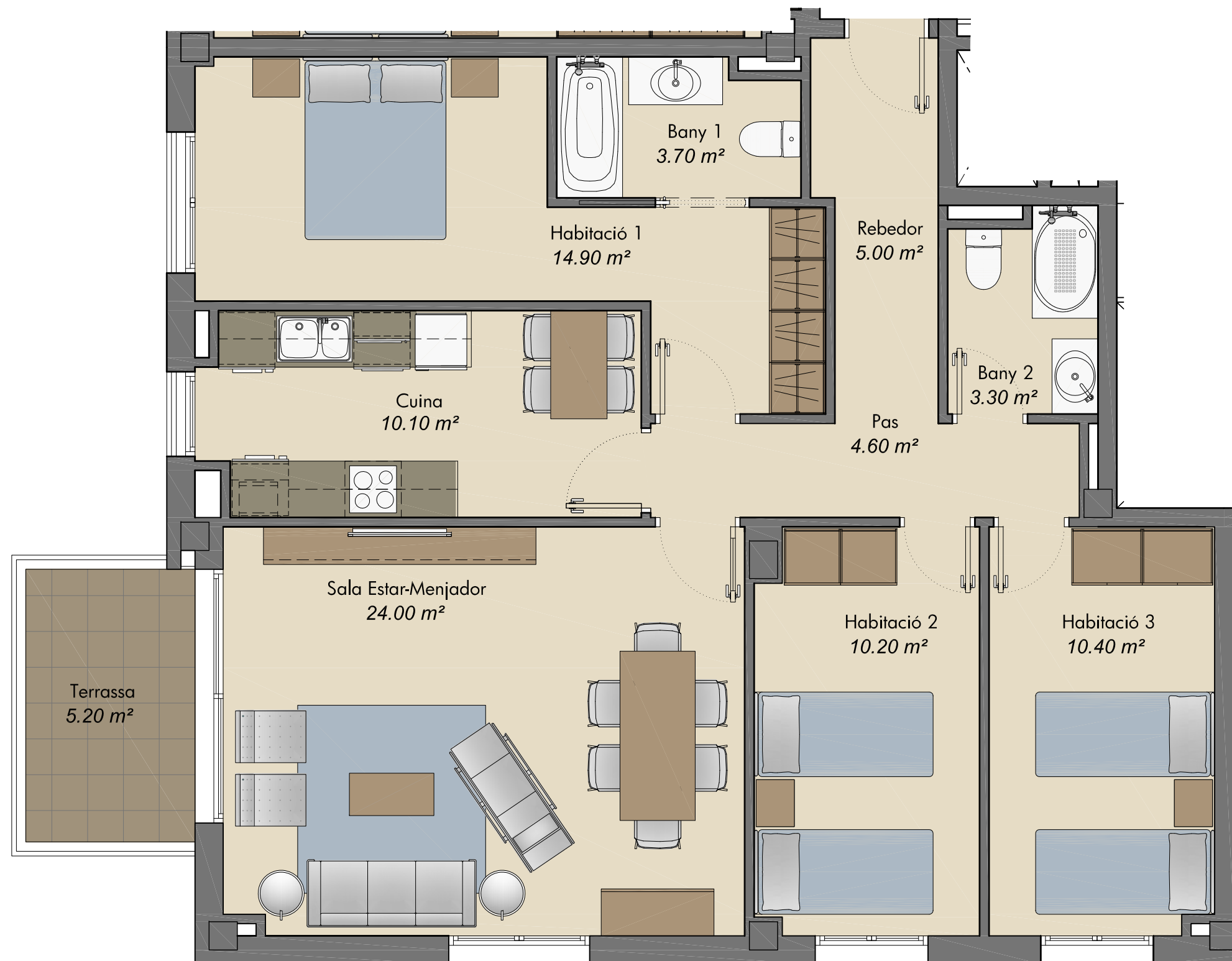


NOTA:
LES SUPERFÍCIES, MESURES, CONFIGURACIÓ, LLINDES
I ALTRES SON ELS PREVISTOS, SUBJECTES A POSSIBLES
MODIFICACIONS PER EXIGÈNCIES TÈCNiques,
JURÍDIQUES O COMERCIALS.

CALAM PROJECTES IMMOBILIARIS S.L.
ALFONS XII no. 14 - 18
TEL.: 93 218 - 75 - 95
08006 BARCELONA

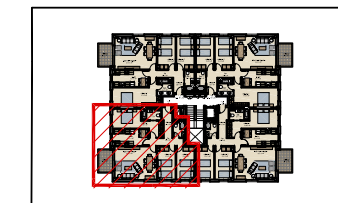
MARÇ 2015
REF. 14-0416

**PL PRIMERA
PORTA 1**

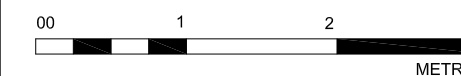


SUPERFÍCIE CONSTRUÏDA HABITATGE:
(Sense part proporcional d'elements comuns)
99.80 m²

SUPERFÍCIE HABITATGE: 86.20 m²
SUPERFÍCIE EXTERIOR
TERRASSA: 5.20 m²
JARDÍ: -



CANONGE ALMERA
EDIFICI DE 10 HABITATGES
I APARCAMENTS
C/ Canonge Almera 35B i 37
BARCELONA



NOTA:
LES SUPERFÍCIES, MESURES, CONFIGURACIÓ, LLINDES
I ALTRES SON ELS PREVISTOS, SUBJECTES A POSSIBLES
MODIFICACIONS PER EXIGÈNCIES TÈCNiques,
JURÍDIQUES O COMERCIALS.

CALAM PROJECTES IMMOBILIARIS S.L.
ALFONS XII no. 14 - 18
TEL.: 93 218 - 75 - 95
08006 BARCELONA

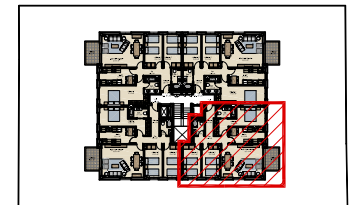
MARÇ 2015
REF. 14-0416

**PL PRIMERA
PORTA 2**

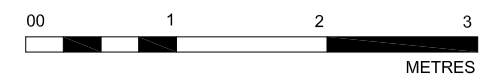


SUPERFÍCIE CONSTRUÏDA HABITATGE:
(Sense part proporcional d'elements comuns)
99.80 m²

SUPERFÍCIE HABITATGE: 86.20 m²
SUPERFÍCIE EXTERIOR
TERRASSA: 5.20 m²
JARDÍ: -



CANONGE ALMERA
EDIFICI DE 10 HABITATGES
I APARCAMENTS
C/ Canonge Almera 35B i 37
BARCELONA



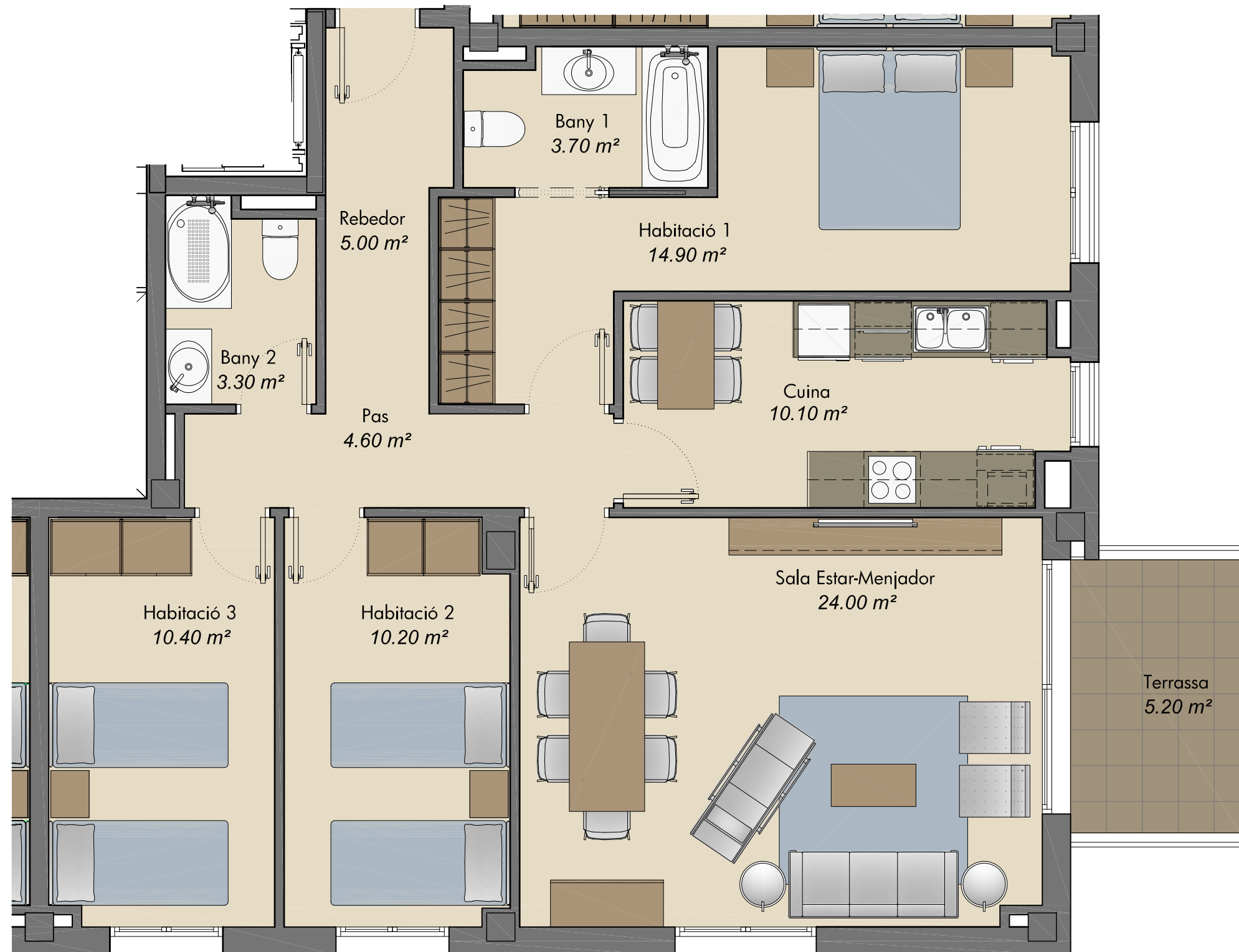
NOTA:

LES SUPERFÍCIES, MESURES, CONFIGURACIÓ, LLINDES I ALTRES SON ELS PREVISTOS, SUBJECTES A POSSIBLES MODIFICACIONS PER EXIGÈNCIES TÈCNiques, JURÍDIQUES O COMERCIALS.

CALAM PROJECTES IMMOBILIARIS S.L.
ALFONS XII no. 14 - 18
TEL.: 93 218 - 75 - 95
08006 BARCELONA

MARÇ 2015
REF. 14-0416

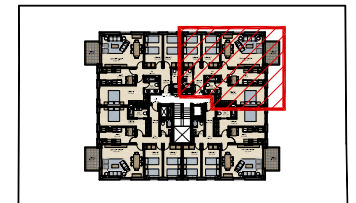
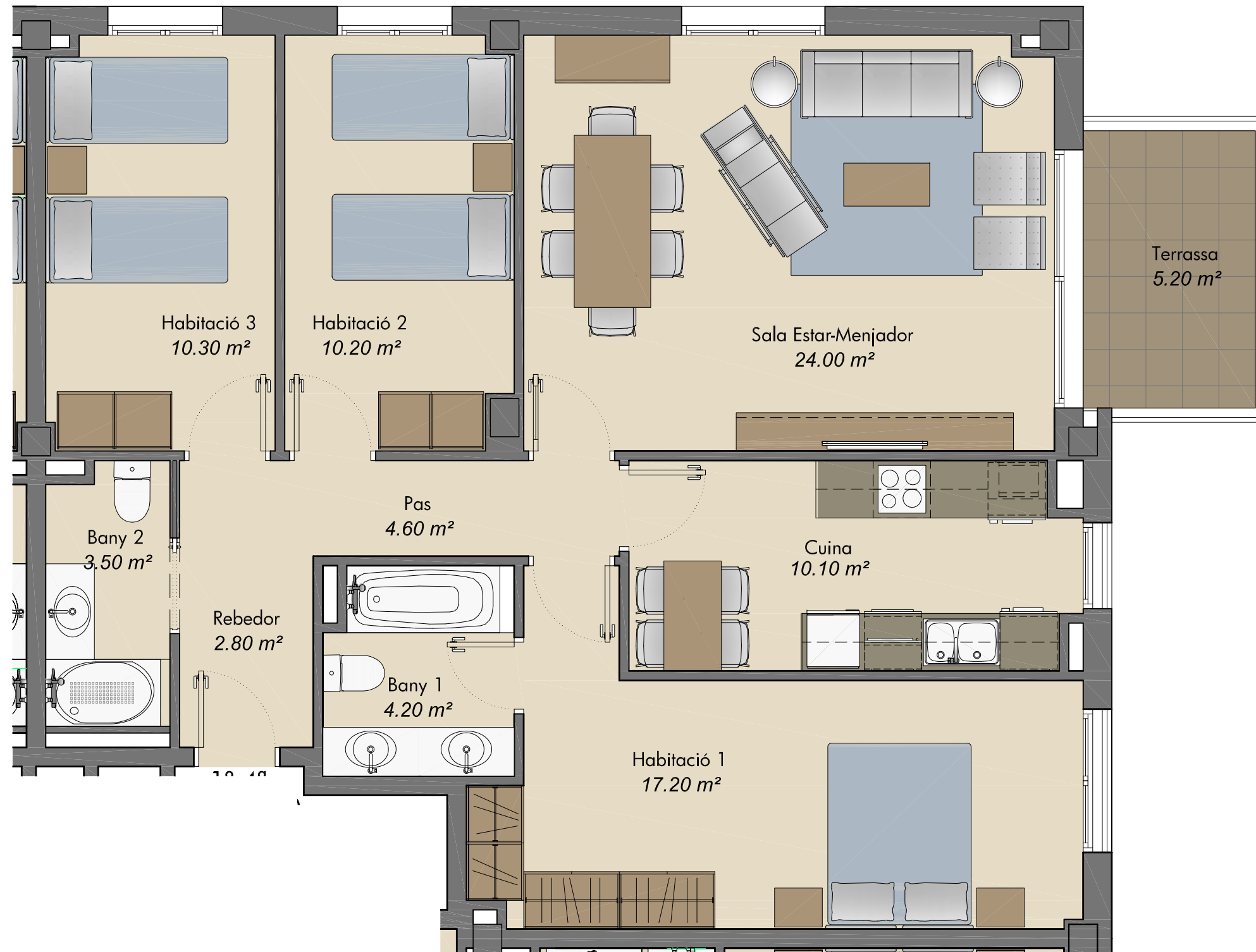
**PL PRIMERA
PORTA 3**



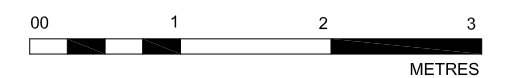


SUPERFÍCIE CONSTRUÏDA HABITATGE:
(Sense part proporcional d'elements comuns)
100.50 m²

SUPERFÍCIE HABITATGE: 87.20 m²
SUPERFÍCIE EXTERIOR
TERRASSA: 5.20 m²
JARDÍ: -



CANONGE ALMERA
EDIFICI DE 10 HABITATGES
I APARCAMENTS
C/ Canonge Almera 35B i 37
BARCELONA



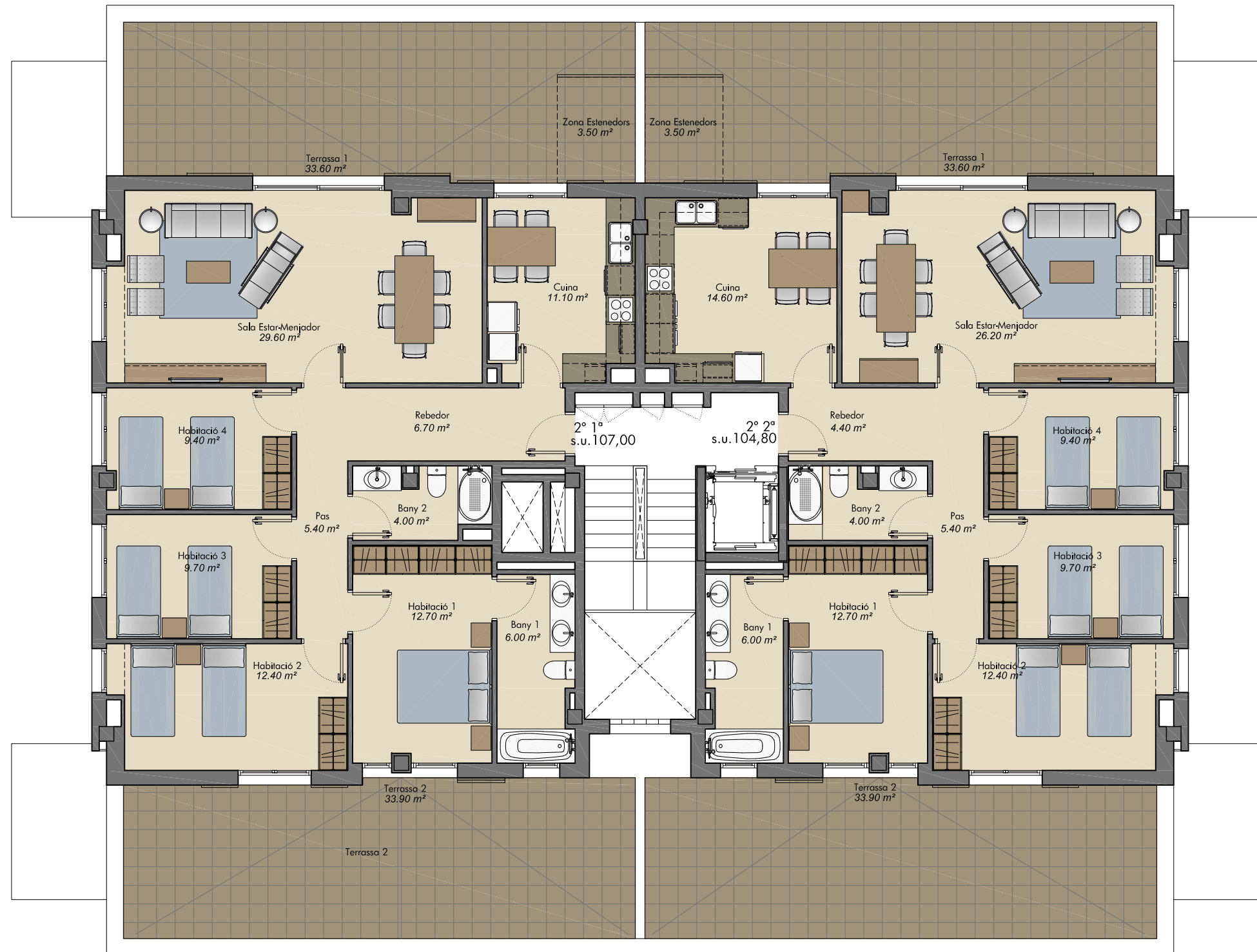
NOTA:

LES SUPERFÍCIES, MESURES, CONFIGURACIÓ, LLINDES I ALTRES SON ELS PREVISTOS, SUBJECTES A POSSIBLES MODIFICACIONS PER EXIGÈNCIES TÈCNiques, JURÍDIQUES O COMERCIALS.

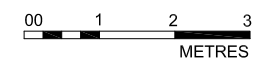
CALAM PROJECTES IMMOBILIARIS S.L.
ALFONS XII no. 14 - 18
TEL.: 93 218 - 75 - 95
08006 BARCELONA

MARÇ 2015
REF. 14-0416

**PL PRIMERA
PORTA 4**



CANONGE ALMERA
EDIFICI DE 10 HABITATGES
I APARCAMENTS
 C/ Canonge Almera 35B i 37
 BARCELONA



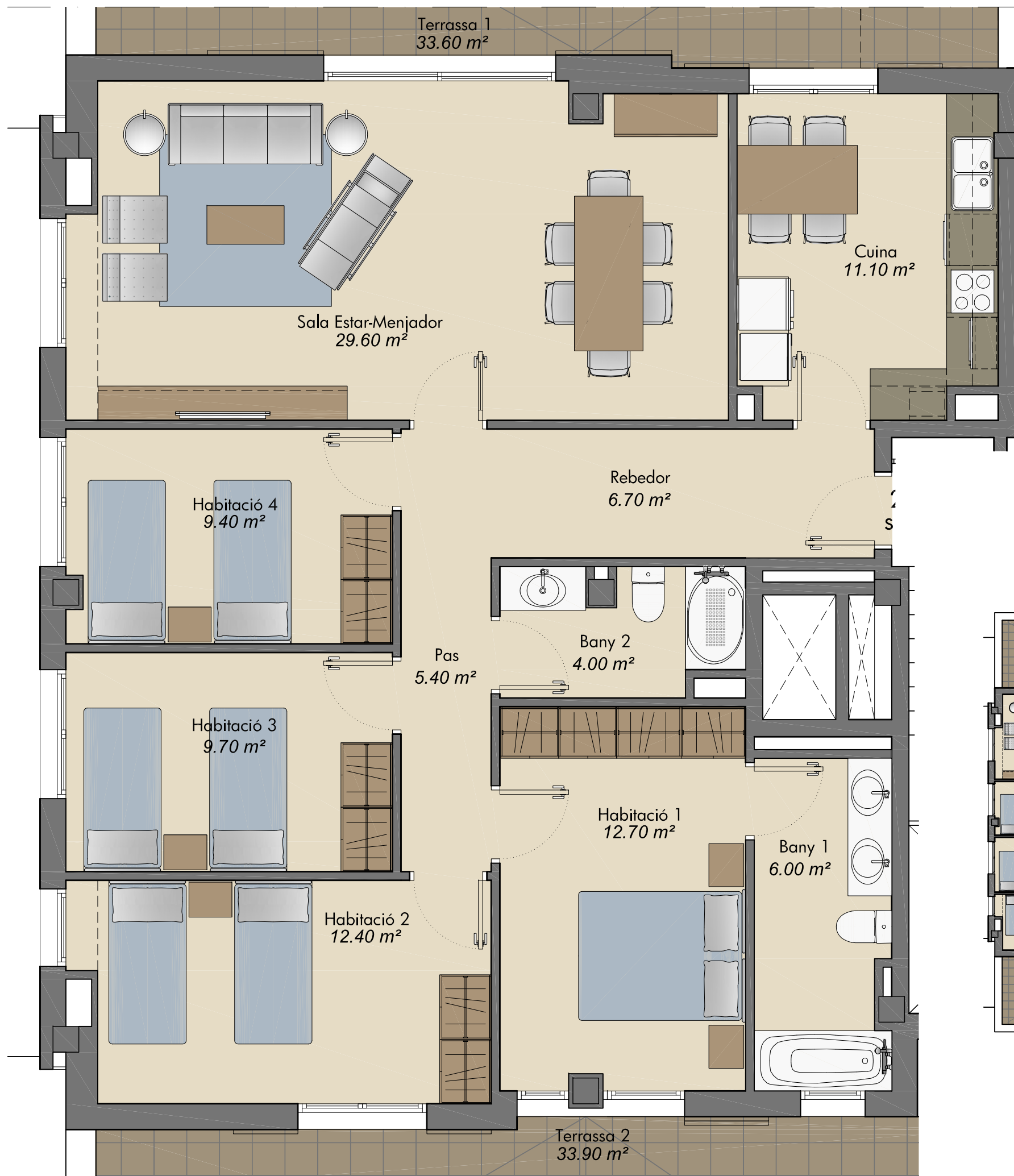
NOTA:

LES SUPERFÍCIES, MESURES, CONFIGURACIÓ, LLINDES I ALTRES SON ELS PREVISTOS, SUBJECTES A POSSIBLES MODIFICACIONS PER EXIGÈNCIES TÈCNiques, JURÍDIQUES O COMERCIALS.

CALAM PROJECTES IMMOBILIARIS S.L.
 ALFONS XII no. 14 - 18
 TEL.: 93 218 - 75 - 95
 08006 BARCELONA

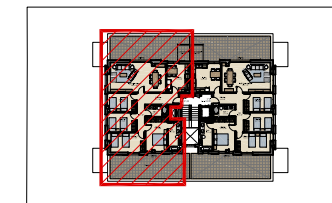
MARÇ 2015
 REF. 14-0416

PL SEGONA

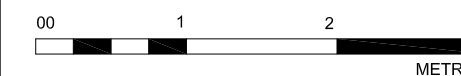


SUPERFÍCIE CONSTRUÏDA HABITATGE:
(Sense part proporcional d'elements comuns)
125.50 m²

SUPERFÍCIE HABITATGE: 107.00 m²
SUPERFÍCIE EXTERIOR
TERRASSA: 67.50 m²
JARDÍ: -



CANONGE ALMERA
EDIFICI DE 10 HABITATGES
I APARCAMENTS
C/ Canonge Almera 35B i 37
BARCELONA



NOTA:
LES SUPERFÍCIES, MESURES, CONFIGURACIÓ, LLINDES
I ALTRES SON ELS PREVISTOS, SUBJECTES A POSSIBLES
MODIFICACIONS PER EXIGÈNCIES TÈCNiques,
JURÍDIQUES O COMERCIALS.

CALAM PROJECTES IMMOBILIARIS S.L.
ALFONS XII no. 14 - 18
TEL.: 93 218 - 75 - 95
08006 BARCELONA

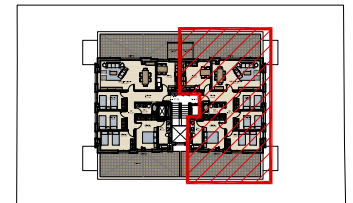
MARÇ 2015
REF. 14-0416

**PL SEGONA
PORTA 1**

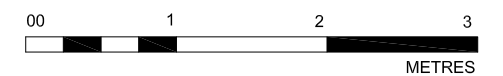


SUPERFÍCIE CONSTRUÏDA HABITATGE:
(Sense part proporcional d'elements comuns)
123.10 m²

SUPERFÍCIE HABITATGE: 104.80 m²
SUPERFÍCIE EXTERIOR
TERRASSA: 67.50 m²
JARDÍ: -



CANONGE ALMERA
EDIFICI DE 10 HABITATGES
I APARCAMENTS
C/ Canonge Almera 35B i 37
BARCELONA



NOTA:

LES SUPERFÍCIES, MESURES, CONFIGURACIÓ, LLINDES I ALTRES SON ELS PREVISTOS, SUBJECTES A POSSIBLES MODIFICACIONS PER EXIGÈNCIES TÈCNiques, JURÍDIQUES O COMERCIALS.

CALAM PROJECTES IMMOBILIARIS S.L.

ALFONS XII no. 14 - 18
TEL.: 93 218 - 75 - 95
08006 BARCELONA

MARÇ 2015
REF. 14-0416

**PL SEGONA
PORTA 2**